

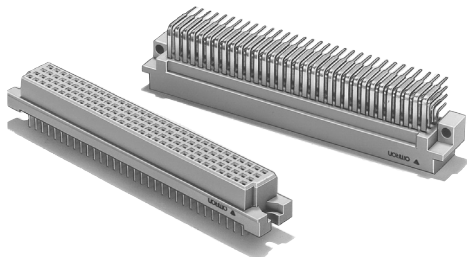
XC5

DIN连接器（4列128极型）

充分发挥并扩展DIN精髓的多极（4列128极）连接器

- 充分发挥DIN连接器优点的同时扩展了极数。
- 备有标准DIN型与基板上搭接DIN样式型2种插头L型端子。
- 采用双触点方式，保持高可靠性的同时实现低插入力。

符合RoHS



■ 额定值/性能

额定电流	2A
额定电压	AC 300V
接触电阻	30mΩ以下（20mV以下、100mA以下时）
绝缘电阻	10 ⁹ MΩ以上（DC100V时）
耐电压	AC 1,000V/1min（漏电流1mA以下）
综合插入力	极数×0.59N以下
单体拔出力	0.15N以上（t=0.56mm，以测试仪测试时）
插拔寿命	200次
使用温度范围	-55~+125℃（低温时不结冰）

■ 材质/处理

项目	分类	插头	插座
外壳		玻璃纤维PBT树脂（UL94V-0）/灰色	
触点	接触部	黄铜/镍底镀金（0.4μm）*	磷青铜/镍底镀金（0.4μm）*
	端子部	黄铜/镍底镀锡（2μm）	磷青铜/镍底镀锡（2μm）

* 有关标准规格以外的镀层规格，敬请咨询。

XC5M 4列型插头

■外形尺寸

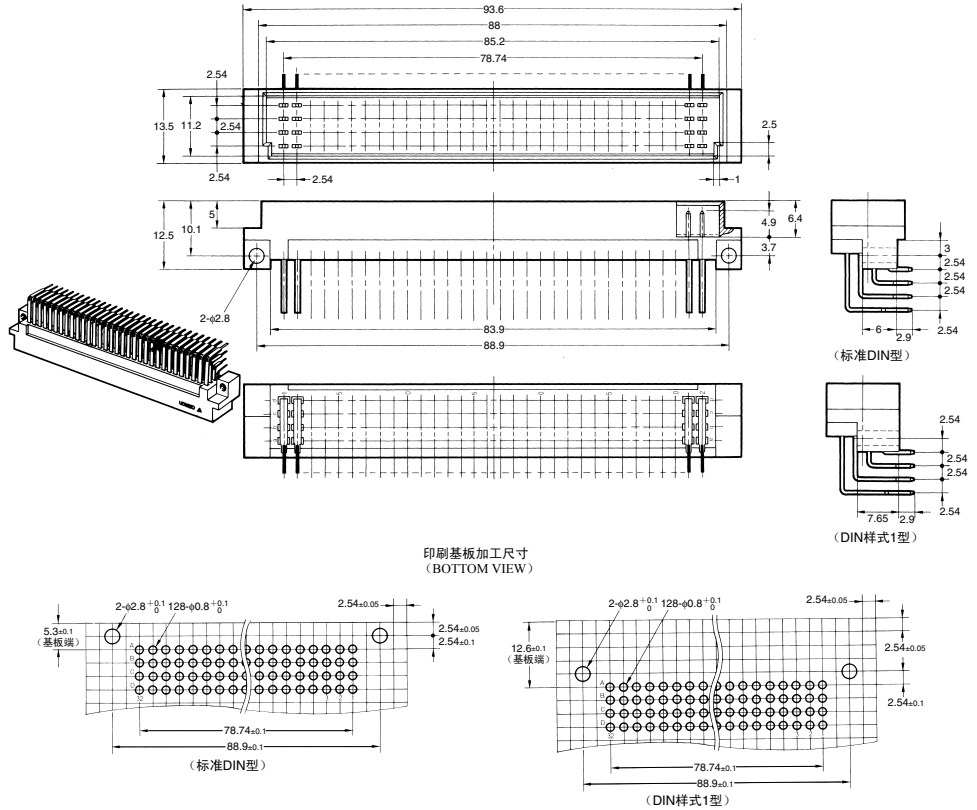
(单位: mm)

XC5M-0222

(标准DIN型、DIP L型端子)

XC5M-0222-1

(DIN样式1型、DIP L型端子)



■种类

极数	外壳形状	型号	最小包装单位 (个)
128	标准DIN型	XC5M-0222	9
	DIN样式1型	XC5M-0222-1	

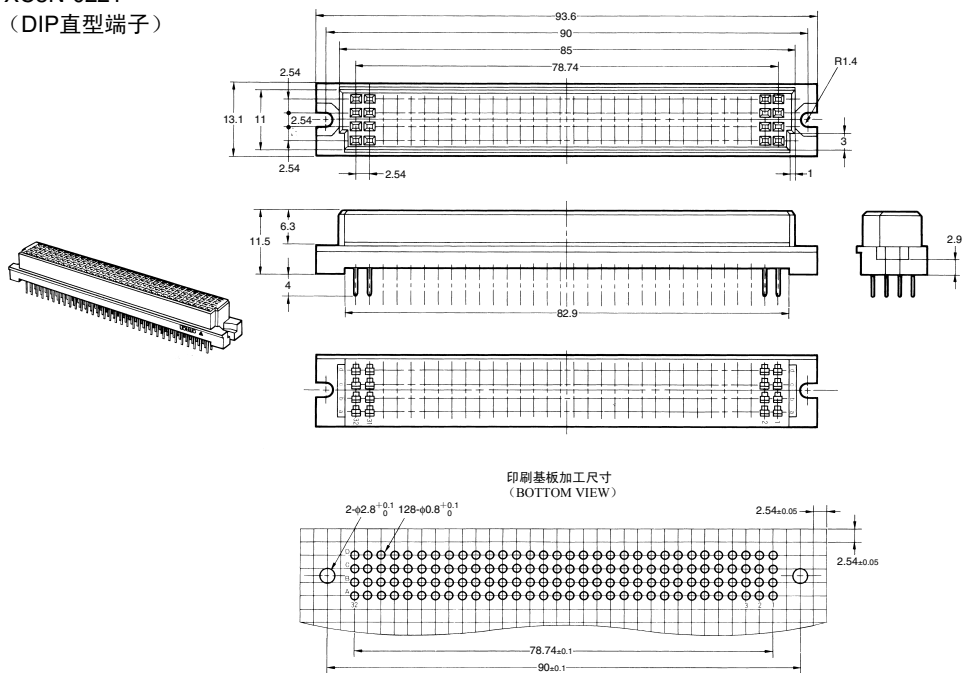
XC5N 4列型插座

■外形尺寸

(单位: mm)

XC5N-0221

(DIP直型端子)

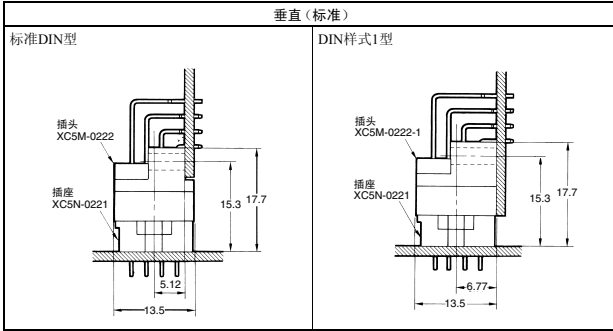


■种类

极数	端子形状	型号	最小包装单位 (个)
128	DIP直型端子	XC5N-0221	30

■ 咬合图

(单位: mm)



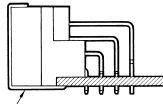
■ 请正确使用

使用注意事项

● 焊接作业

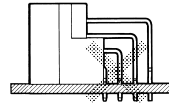
自动焊接

L型端子连接器请以纸带遮蔽后再进行自动焊接。

遮蔽带
(推荐纸带住友3M No.=214)

● 关于印刷基板安装位置

在印刷基板上安装L型端子连接器 (DIN样式1型) 时, 请将印刷基板嵌入咬合部, 以防止被挤出。



● 自动焊接条件 (喷流式)

- (1) 焊接温度 $250 \pm 5^\circ\text{C}$
- (2) 连续焊接时间 5 ± 1 秒以内